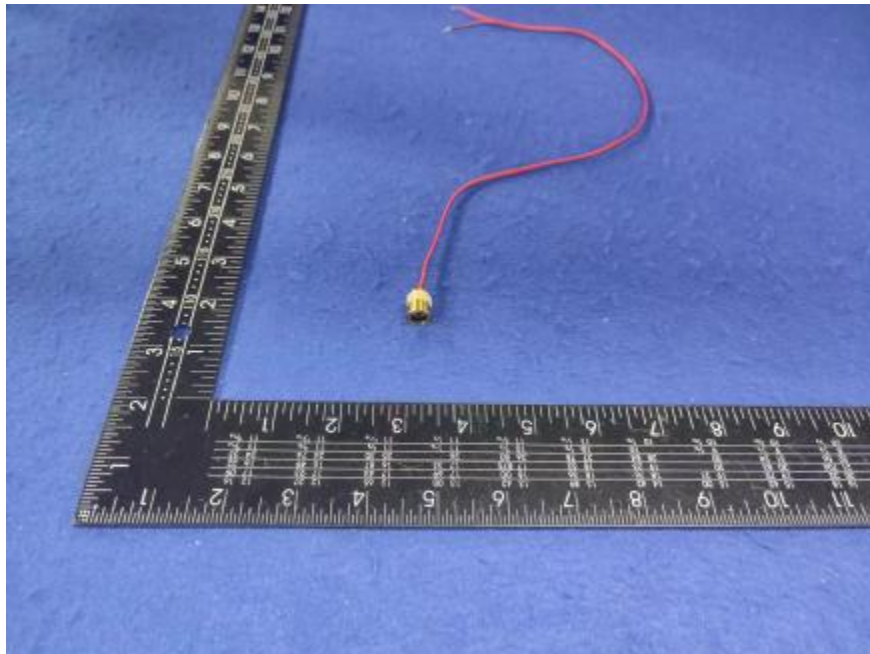


燈 具 實 物 照 片



Light Output Ratio:	68.3%	
Luminaire Power:	0.9184 W	
SHR Nominal:	0.00	Calculated using the TM5
SHR Maximum:	0.30	fine grid method.

C角度范围: 0度 - 360度
 C角度间隔: 30.0度
 测试速度: 快速
 环境温度: 25.3℃
 测试人员: zoe
 测试日期: 2024-10-14

Y角度范围: 0度 - 180度
 Y角度间隔: 1.0度
 测试系统: 远方(EVERFINE)GO-SPEX500_V1系统 V2.00.461
 环境湿度: 65.0%
 测试距离: 3.160米 [K=1.0000]
 备注: LAMP:BXCP-30G-11L-J11-3-A1-00-0-0 Ra:90
 LENS:PM-0137 30R
 NOT DRIVER:300mA
 30minutes warm-up

灯具配光曲线及特征面照片

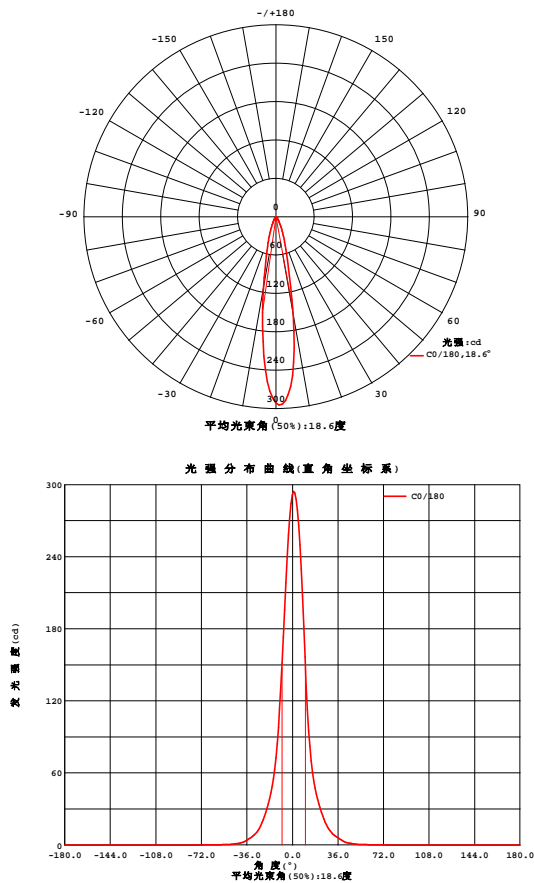


Fig. C0/C180

C角度范围: 0度 - 360度
C角度间隔: 30.0度
测试速度: 快速
环境温度: 25.3℃
测试人员: zoe
测试日期: 2024-10-14

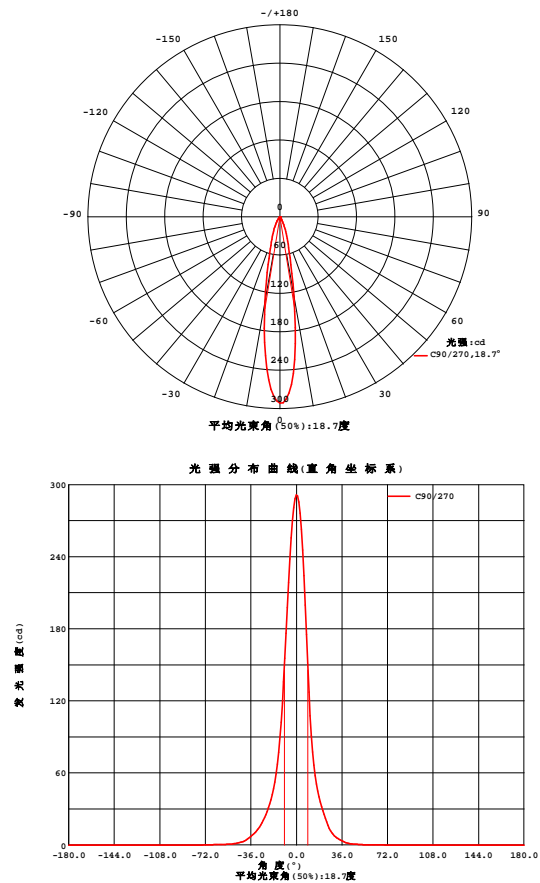


Fig. C90/C270

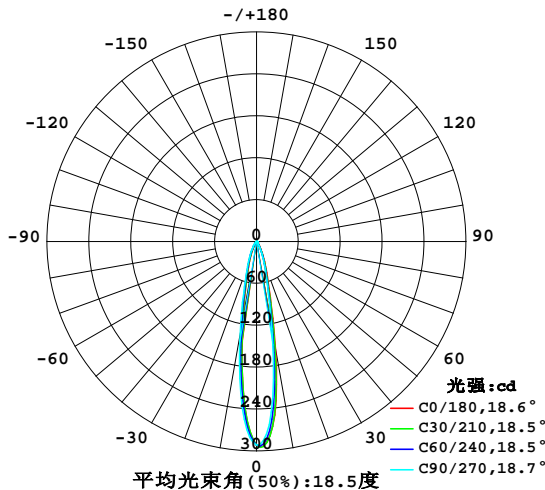
Y角度范围: 0度 - 180度
Y角度间隔: 1.0度
测试系统: 远方(EVERFINE)GO-SPEX500_V1系统 V2.00.461
环境湿度: 65.0%
测试距离: 3.160米 [K=1.0000]
备注: LAMP:BXCP-30G-11L-J11-3-A1-00-0-0 Ra:90
LENS:PM-0137 30R
NOT DRIVER:300mA
30minutes warm-up

室内灯具光度数据

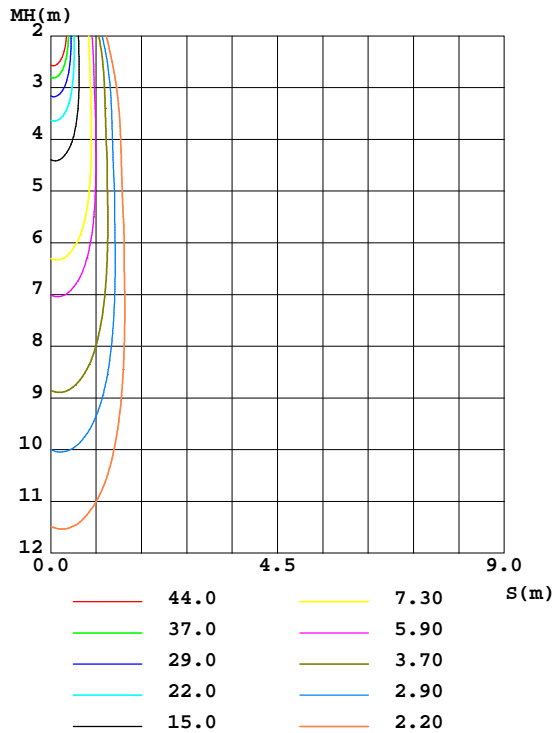
实测参数: U:3.0612V I:0.3000A P:0.9184W PF:1.0000 Freq:49.99Hz 实检光通: 76.466x1 lm		
灯具名称: 2468.100	灯具类型:	灯具重量:
灯具规格: 3000K	外型尺寸:	测试编号: 2410141243
制造厂商: RISE	发光口面: 0.00002826m ²	遮光角:

光源数据		光度数据				光效: 56.86 lm/W
型号	Brideglux	峰值光强(cd)	294.6	S/MH(C0/180)	0.28	
标称功率(W)	1	灯具效率(%)	68.3	S/MH(C90/270)	0.32	
额定电源电压(V)	4	总光通量(lm)	52.215	UP,DN(C0-180)	0.0,32.9	
额定光通量(lm)	76.466	CIE分类	直接	UP,DN(C180-360)	0.0,35.3	
灯具内光源数(只)	1	上射光通比(%)	0.0	CIBSE SHR NOM	0.00	
实测电源电压(V)	4	下射光通比(%)	68.3	CIBSE SHR MAX	0.30	

室内灯具配光曲线



空间等照度曲线(单位:lx)



C角度范围: 0度 - 360度
C角度间隔: 30.0度
测试速度: 快速
环境温度: 25.3℃
测试人员: zoe
测试日期: 2024-10-14

Y角度范围: 0度 - 180度
Y角度间隔: 1.0度
测试系统: 远方(EVERFINE)GO-SPEX500_V1系统 V2.00.461
环境湿度: 65.0%
测试距离: 3.160米 [K=1.0000]
备注: LAMP:BXCP-30G-11L-J11-3-A1-00-0-0 Ra:90
LENS:PM-0137 30R
NOT DRIVER:300mA
30minutes warm-up

灯具环带光通量

环带光通量:

	C0	C45	C90	C135	C180	C225	C270	C315	$\gamma(^{\circ})$	环	总	%lum, lamp
10	156.7	143.9	127.2	115.8	113.3	121.3	135.8	152.5	0- 10	19.41	19.41	37.2, 25.4
20	38.15	34.60	32.13	30.27	30.53	33.64	37.77	40.13	10- 20	18.41	37.83	72.4, 49.5
30	11.47	9.328	7.719	7.392	8.422	10.78	13.44	13.43	20- 30	9.024	46.85	89.7, 61.3
40	3.396	2.389	1.689	1.613	1.981	3.110	3.968	4.185	30- 40	3.740	50.59	96.9, 66.2
50	0.7622	0.5990	0.4064	0.3865	0.4419	0.8609	0.9367	0.9292	40- 50	1.115	51.70	99.67, 6
60	0.2664	0.1894	0.1405	0.1502	0.1997	0.3634	0.3907	0.3592	50- 60	0.3561	52.06	99.7, 68.1
70	0.0170	0.0071	0	0.0000	0.0003	0.0084	0.0158	0.0177	60- 70	0.1542	52.21	100, 68.3
80	0	0	0	0	0	0	0	0	70- 80	0.0011	52.22	100, 68.3
90	0	0	0	0	0	0	0	0	80- 90	0	52.22	100, 68.3
100	0	0	0	0	0	0	0	0	90-100	0	52.22	100, 68.3
110	0	0	0	0	0	0	0	0	100-110	0	52.22	100, 68.3
120	0	0	0	0	0	0	0	0	110-120	0	52.22	100, 68.3
130	0	0	0	0	0	0	0	0	120-130	0	52.22	100, 68.3
140	0	0	0	0	0	0	0	0	130-140	0	52.22	100, 68.3
150	0	0	0	0	0	0	0	0	140-150	0	52.22	100, 68.3
160	0	0	0	0	0	0	0	0	150-160	0	52.22	100, 68.3
170	0	0	0	0	0	0	0	0	160-170	0	52.22	100, 68.3
180	0	0	0	0	0	0	0	0	170-180	0	52.22	100, 68.3
单位: °	光强: cd									单位: lm		

C角度范围: 0度 - 360度
 C角度间隔: 30.0度
 测试速度: 快速
 环境温度: 25.3℃
 测试人员: zoe
 测试日期: 2024-10-14

γ 角度范围: 0度 - 180度
 γ 角度间隔: 1.0度
 测试系统: 远方(EVERFINE)GO-SPEX500_V1 系统 V2.00.461
 环境湿度: 65.0%
 测试距离: 3.160米 [K=1.0000]
 备注: LAMP: BXCP-30G-11L-J11-3-A1-00-0-0 Ra: 90
 LENS: PM-0137 30R
 NOT DRIVER: 300mA
 30minutes warm-up

灯具亮度限制曲线

实测参数: U:3.0612V I:0.3000A P:0.9184W PF:1.0000 Freq:49.99Hz
实检光通: 76.466x1 lm

灯具名称: 2468.100

灯具类型:

灯具重量:

灯具规格: 3000K

外型尺寸:

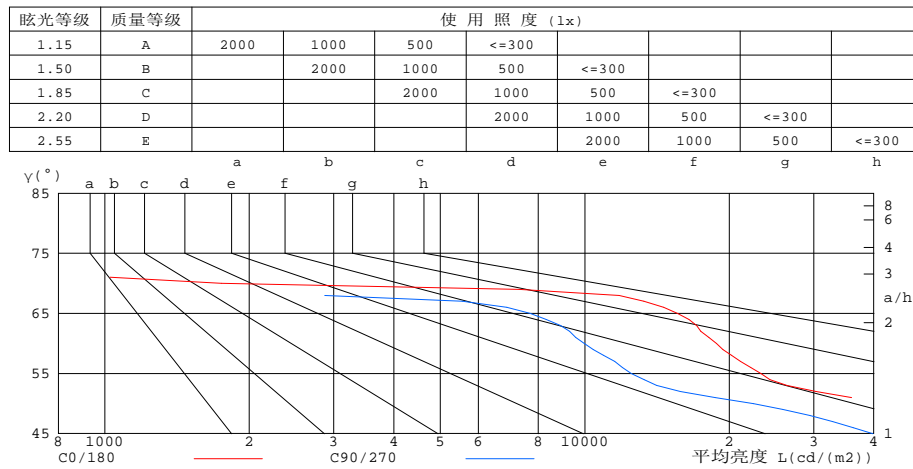
测试编号: 2410141243

制造厂商: RISE

发光口面: 0.00002826m²

遮光角:

有光侧边灯具的亮度限制曲线



平均亮度值 cd/(m2)		
γ(°)	C0/180	C90/270
85	0	0
80	0	0
75	0	0
70	1750	0
65	15604	7699
60	18803	9983
55	23267	12495
50	41843	22469
45	76517	39846

c角度范围: 0度 - 360度
c角度间隔: 30.0度
测试速度: 快速
环境温度: 25.3℃
测试人员: zoe
测试日期: 2024-10-14

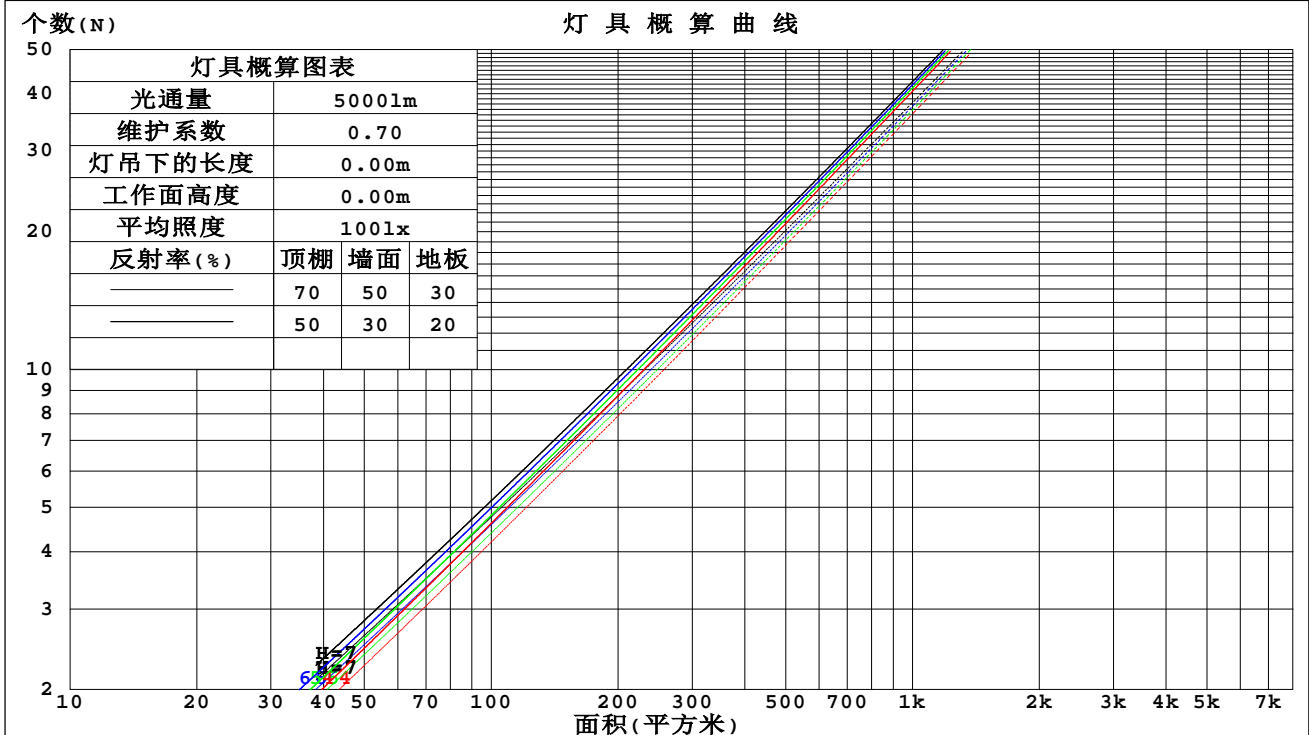
γ角度范围: 0度 - 180度
γ角度间隔: 1.0度
测试系统: 远方(EVERFINE)GO-SPEX500_V1系统 V2.00.461
环境湿度: 65.0%
测试距离: 3.160米 [K=1.0000]
备注: LAMP:BXCP-30G-11L-J11-3-A1-00-0-0 Ra:90
LENS:PM-0137 30R
NOT DRIVER:300mA
30minutes warm-up

工作面利用系数和灯具概算曲线

实测参数: U:3.0612V I:0.3000A P:0.9184W PF:1.0000 Freq:49.99Hz
实检光通: 76.466x1 lm

灯具名称: 2468.100	灯具类型:	灯具重量:
灯具规格: 3000K	外型尺寸:	测试编号: 2410141243
制造厂商: RISE	发光口面: 0.00002826m2	遮光角:

顶棚	80%			70%			50%			30%			10%			0
墙面	50%	30%	10%	50%	30%	10%	50%	30%	10%	50%	30%	10%	50%	30%	10%	0
地板	20%			20%			20%			20%			20%			0
室空间比	工 作 面 利 用 系 数															
0.0	.81	.81	.81	.79	.79	.79	.76	.76	.76	.73	.73	.73	.70	.70	.70	.68
1.0	.77	.76	.74	.75	.74	.73	.73	.72	.71	.70	.70	.69	.68	.67	.67	.66
2.0	.73	.71	.69	.72	.70	.68	.70	.68	.67	.68	.67	.66	.66	.65	.64	.63
3.0	.70	.67	.65	.69	.67	.65	.67	.65	.64	.66	.64	.63	.64	.63	.62	.61
4.0	.67	.64	.62	.66	.64	.62	.65	.63	.61	.63	.62	.60	.62	.61	.59	.59
5.0	.64	.61	.59	.64	.61	.59	.63	.60	.58	.61	.59	.58	.61	.59	.57	.57
6.0	.62	.59	.57	.61	.59	.57	.60	.58	.56	.60	.57	.56	.59	.57	.55	.55
7.0	.60	.57	.55	.59	.57	.55	.59	.56	.54	.58	.56	.54	.57	.55	.54	.53
8.0	.58	.55	.53	.57	.55	.53	.57	.54	.52	.56	.54	.52	.56	.54	.52	.51
9.0	.56	.53	.51	.56	.53	.51	.55	.53	.51	.55	.52	.51	.54	.52	.51	.50
10.0	.54	.52	.50	.54	.51	.50	.54	.51	.49	.53	.51	.49	.53	.51	.49	.49



C角度范围: 0度 - 360度
C角度间隔: 30.0度
测试速度: 快速
环境温度: 25.3℃
测试人员: zoe
测试日期: 2024-10-14

Y角度范围: 0度 - 180度
Y角度间隔: 1.0度
测试系统: 远方(EVERFINE)GO-SPEX500_V1系统 V2.00.461
环境湿度: 65.0%
测试距离: 3.160米 [K=1.0000]
备注: LAMP:BXCP-30G-11L-J11-3-A1-00-0-0 Ra:90
LENS:PM-0137 30R
NOT DRIVER:300mA
30minutes warm-up

墙面和天花板利用系数

实测参数: U:3.0612V I:0.3000A P:0.9184W PF:1.0000 Freq:49.99Hz 实检光通: 76.466x1 lm		
灯具名称: 2468.100	灯具类型:	灯具重量:
灯具规格: 3000K	外型尺寸:	测试编号: 2410141243
制造厂商: RISE	发光口面: 0.00002826m2	遮光角:

顶棚	80%			70%			50%			30%			10%			0
墙面	50%	30%	10%	50%	30%	10%	50%	30%	10%	50%	30%	10%	50%	30%	10%	0
地板	20%			20%			20%			20%			20%			0
室空间比	墙 壁 面 利 用 系 数															
0.0																
1.0	.097	.055	.017	.092	.053	.017	.084	.048	.015	.076	.044	.014	.069	.040	.013	
2.0	.090	.049	.015	.086	.048	.015	.079	.044	.014	.073	.041	.013	.067	.038	.012	
3.0	.084	.045	.013	.081	.044	.013	.075	.041	.012	.070	.038	.012	.065	.036	.011	
4.0	.079	.041	.012	.077	.040	.012	.072	.038	.011	.067	.036	.011	.063	.034	.010	
5.0	.075	.038	.011	.073	.037	.011	.068	.036	.010	.064	.034	.010	.061	.032	.010	
6.0	.071	.036	.010	.069	.035	.010	.065	.033	.010	.062	.032	.009	.059	.031	.009	
7.0	.067	.033	.009	.066	.033	.009	.062	.032	.009	.059	.030	.009	.057	.029	.009	
8.0	.064	.031	.009	.063	.031	.009	.060	.030	.009	.057	.029	.008	.055	.028	.008	
9.0	.061	.030	.008	.060	.029	.008	.057	.028	.008	.055	.028	.008	.053	.027	.008	
10.0	.059	.028	.008	.057	.028	.008	.055	.027	.008	.053	.026	.008	.051	.026	.007	

顶棚	80%			70%			50%			30%			10%			0
墙面	50%	30%	10%	50%	30%	10%	50%	30%	10%	50%	30%	10%	50%	30%	10%	0
地板	20%			20%			20%			20%			20%			0
室空间比	天花板利用系数															
0.0	.130	.130	.130	.111	.111	.111	.076	.076	.076	.044	.044	.044	.014	.014	.014	
1.0	.115	.108	.101	.099	.092	.087	.067	.064	.060	.039	.037	.035	.012	.012	.011	
2.0	.103	.091	.080	.088	.078	.069	.060	.054	.048	.035	.031	.028	.011	.010	.009	
3.0	.093	.077	.065	.080	.067	.056	.055	.046	.039	.032	.027	.023	.010	.009	.008	
4.0	.085	.067	.053	.073	.058	.046	.050	.040	.033	.029	.024	.019	.009	.008	.006	
5.0	.078	.059	.044	.067	.051	.039	.046	.035	.027	.027	.021	.016	.009	.007	.005	
6.0	.072	.052	.038	.062	.045	.033	.043	.031	.023	.025	.018	.014	.008	.006	.005	
7.0	.067	.046	.032	.057	.040	.028	.040	.028	.020	.023	.017	.012	.007	.005	.004	
8.0	.062	.042	.028	.054	.036	.024	.037	.025	.017	.022	.015	.010	.007	.005	.003	
9.0	.058	.038	.024	.050	.033	.021	.035	.023	.015	.020	.014	.009	.007	.004	.003	
10.0	.055	.035	.021	.047	.030	.018	.033	.021	.013	.019	.013	.008	.006	.004	.003	

C角度范围: 0度 - 360度
C角度间隔: 30.0度
测试速度: 快速
环境温度: 25.3℃
测试人员: zoe
测试日期: 2024-10-14

γ角度范围: 0度 - 180度
γ角度间隔: 1.0度
测试系统: 远方(EVERFINE)GO-SPEX500_V1系统 V2.00.461
环境湿度: 65.0%
测试距离: 3.160米 [K=1.0000]
备注: LAMP:BXCP-30G-11L-J11-3-A1-00-0-0 Ra:90
LENS:PM-0137 30R
NOT DRIVER:300mA
30minutes warm-up

UGR(Unified Glare Rating)数据表

实测参数: U:3.0612V I:0.3000A P:0.9184W PF:1.0000 Freq:49.99Hz 实检光通: 76.466x1 lm											
灯具名称: 2468.100						灯具类型:			灯具重量:		
灯具规格: 3000K						外型尺寸:			测试编号: 2410141243		
制造厂商: RISE						发光口面: 0.00002826m2			遮光角:		
反射比:	天花板	0.7	0.7	0.5	0.5	0.3	0.7	0.7	0.5	0.5	0.3
	墙面	0.5	0.3	0.5	0.3	0.3	0.5	0.3	0.5	0.3	0.3
	工作面	0.2	0.2	0.2	0.2	0.2	0.2	0.2	0.2	0.2	0.2
房间尺寸		横向(Viewed crosswise)					纵向(Viewed endwise)				
x = 2H y = 2H	2H	28.6	29.3	28.8	29.4	29.6	26.6	27.2	26.8	27.4	27.5
	3H	28.5	29.1	28.8	29.3	29.5	26.4	27.1	26.7	27.3	27.5
	4H	28.4	29.0	28.7	29.2	29.5	26.4	27.0	26.6	27.2	27.4
	6H	28.3	28.9	28.6	29.2	29.4	26.3	26.8	26.6	27.1	27.3
	8H	28.3	28.9	28.6	29.1	29.4	26.2	26.8	26.5	27.0	27.3
	12H	28.3	28.8	28.6	29.0	29.3	26.2	26.7	26.5	27.0	27.2
4H	2H	28.4	29.0	28.7	29.2	29.4	26.4	27.0	26.7	27.2	27.4
	3H	28.3	28.8	28.6	29.1	29.4	26.3	26.8	26.6	27.1	27.3
	4H	28.2	28.7	28.5	29.0	29.3	26.2	26.7	26.5	26.9	27.2
	6H	28.1	28.5	28.5	28.9	29.2	26.1	26.5	26.4	26.8	27.2
	8H	28.1	28.5	28.4	28.8	29.2	26.0	26.4	26.4	26.8	27.1
	12H	28.0	28.4	28.4	28.7	29.1	26.0	26.3	26.4	26.7	27.1
8H	4H	28.1	28.5	28.4	28.8	29.2	26.0	26.4	26.4	26.8	27.1
	6H	27.9	28.3	28.4	28.7	29.1	25.9	26.2	26.3	26.6	27.0
	8H	27.9	28.2	28.3	28.6	29.0	25.8	26.1	26.3	26.6	27.0
	12H	27.8	28.1	28.3	28.5	29.0	25.8	26.0	26.2	26.5	26.9
12H	4H	28.0	28.4	28.4	28.7	29.1	26.0	26.3	26.4	26.7	27.1
	6H	27.9	28.2	28.3	28.6	29.0	25.8	26.1	26.3	26.6	27.0
	8H	27.8	28.1	28.3	28.5	29.0	25.8	26.0	26.2	26.5	26.9
不同间隔布灯时,观察者位置引起的UGR变化(CIE Pub.117):											
S = 1.0H		+ 3.9 / - 7.9					+ 2.8 / - 8.3				
1.5H		+ 5.9 / - 7.8					+ 4.7 / - 6.2				
2.0H		+ 5.8 / - 4.2					+ 4.4 / - 4.5				

依据CIE Pub.117计算, 76.47lm光源光通表格中的数据需要进行修正($8\log(F/F_0) = -8.9$).
 出光口面积: 2.82e-005 m²

C角度范围: 0度 - 360度
 C角度间隔: 30.0度
 测试速度: 快速
 环境温度: 25.3℃
 测试人员: zoe
 测试日期: 2024-10-14

γ角度范围: 0度 - 180度
 γ角度间隔: 1.0度
 测试系统: 远方(EVERFINE)GO-SPEX500_V1系统 V2.00.461
 环境湿度: 65.0%
 测试距离: 3.160米 [K=1.0000]
 备注: LAMP:BXCP-30G-11L-J11-3-A1-00-0-0 Ra:90
 LENS:PM-0137 30R
 NOT DRIVER:300mA
 30minutes warm-up

UF利用系数表

实测参数: U:3.0612V I:0.3000A P:0.9184W PF:1.0000 Freq:49.99Hz 实检光通: 76.466x1 lm		
灯具名称: 2468.100	灯具类型:	灯具重量:
灯具规格: 3000K	外型尺寸:	测试编号: 2410141243
制造厂商: RISE	发光口面: 0.00002826m ²	遮光角:

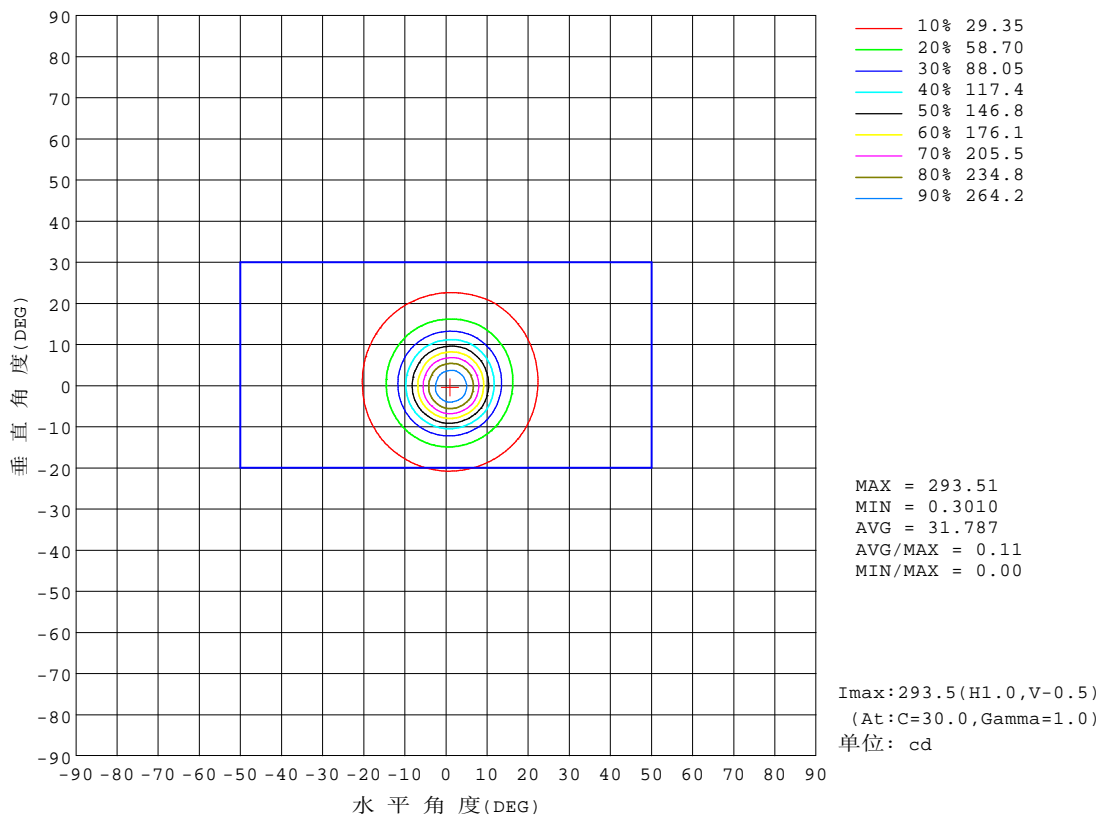
反 射 比 / REFLECTANCE										
天花板	0.8	0.8	0.8	0.7	0.7	0.7	0.5	0.5	0.5	0
墙壁	0.7	0.5	0.3	0.7	0.5	0.3	0.7	0.5	0.3	0
工作面	0.2	0.2	0.2	0.2	0.2	0.2	0.2	0.2	0.2	0
室形指数	利用系数 UTILIZATION FACTORS(%) $k(RI) \times RCR = 5$									
$k = 0.60$	61	57	55	61	57	55	60	57	55	52
0.80	66	62	60	66	62	60	65	62	60	57
1.00	69	65	63	68	65	63	67	65	62	60
1.25	71	68	66	71	68	66	69	67	65	62
1.50	73	70	68	72	70	68	71	69	67	64
2.00	75	72	70	74	71	69	72	70	68	65
2.50	76	73	71	75	72	71	73	71	70	66
3.00	77	75	73	76	74	72	73	72	71	66
4.00	78	76	75	77	75	74	74	73	72	67
5.00	79	77	76	77	76	75	75	74	73	68
ROOM INDEX	UF(总)									UF(直接)
依据标准文件 DIN EN 13032-2 2004			悬挂灯				安装距高比 SHRNOM = 1.25			

C角度范围: 0度 - 360度
C角度间隔: 30.0度
测试速度: 快速
环境温度: 25.3℃
测试人员: zoe
测试日期: 2024-10-14

Y角度范围: 0度 - 180度
Y角度间隔: 1.0度
测试系统: 远方(EVERFINE)GO-SPEX500_V1 系统 V2.00.461
环境湿度: 65.0%
测试距离: 3.160米 [K=1.0000]
备注: LAMP:BXCP-30G-11L-J11-3-A1-00-0-0 Ra:90
LENS:PM-0137 30R
NOT DRIVER:300mA
30minutes warm-up

灯具等光强曲线

实测参数: U:3.0612V I:0.3000A P:0.9184W PF:1.0000 Freq:49.99Hz 实检光通: 76.466x1 lm		
灯具名称: 2468.100	灯具类型:	灯具重量:
灯具规格: 3000K	外型尺寸:	测试编号: 2410141243
制造厂商: RISE	发光口面: 0.00002826m ²	遮光角:

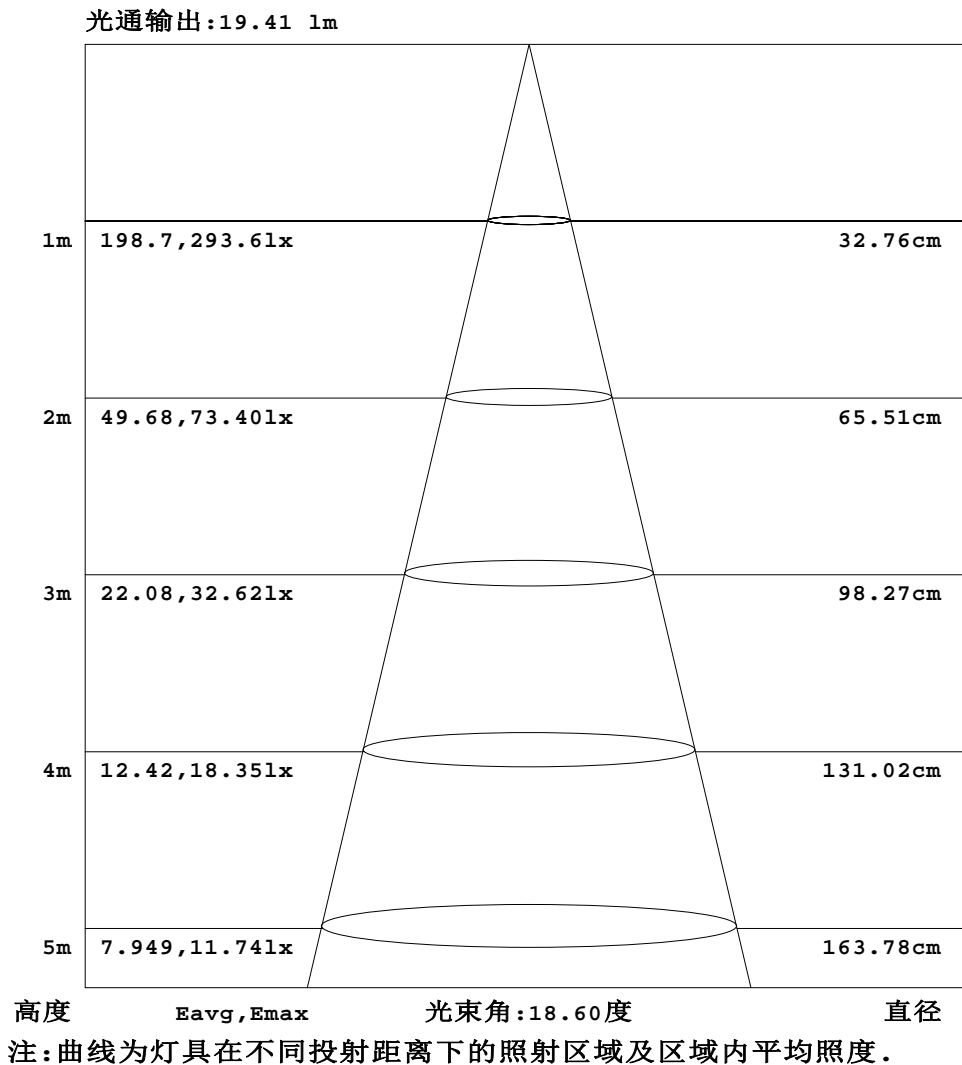


c角度范围: 0度 - 360度
c角度间隔: 30.0度
测试速度: 快速
环境温度: 25.3℃
测试人员: zoe
测试日期: 2024-10-14

γ角度范围: 0度 - 180度
γ角度间隔: 1.0度
测试系统: 远方(EVERFINE)GO-SPEX500_V1系统 V2.00.461
环境湿度: 65.0%
测试距离: 3.160米 [K=1.0000]
备注: LAMP: BXCP-30G-11L-J11-3-A1-00-0-0 Ra: 90
LENS: PM-0137 30R
NOT DRIVER: 300mA
30minutes warm-up

灯具有效平均照度图

实测参数: U:3.0612V I:0.3000A P:0.9184W PF:1.0000 Freq:49.99Hz 实检光通: 76.466x1 lm		
灯具名称: 2468.100	灯具类型:	灯具重量:
灯具规格: 3000K	外型尺寸:	测试编号: 2410141243
制造厂商: RISE	发光口面: 0.00002826m ²	遮光角:

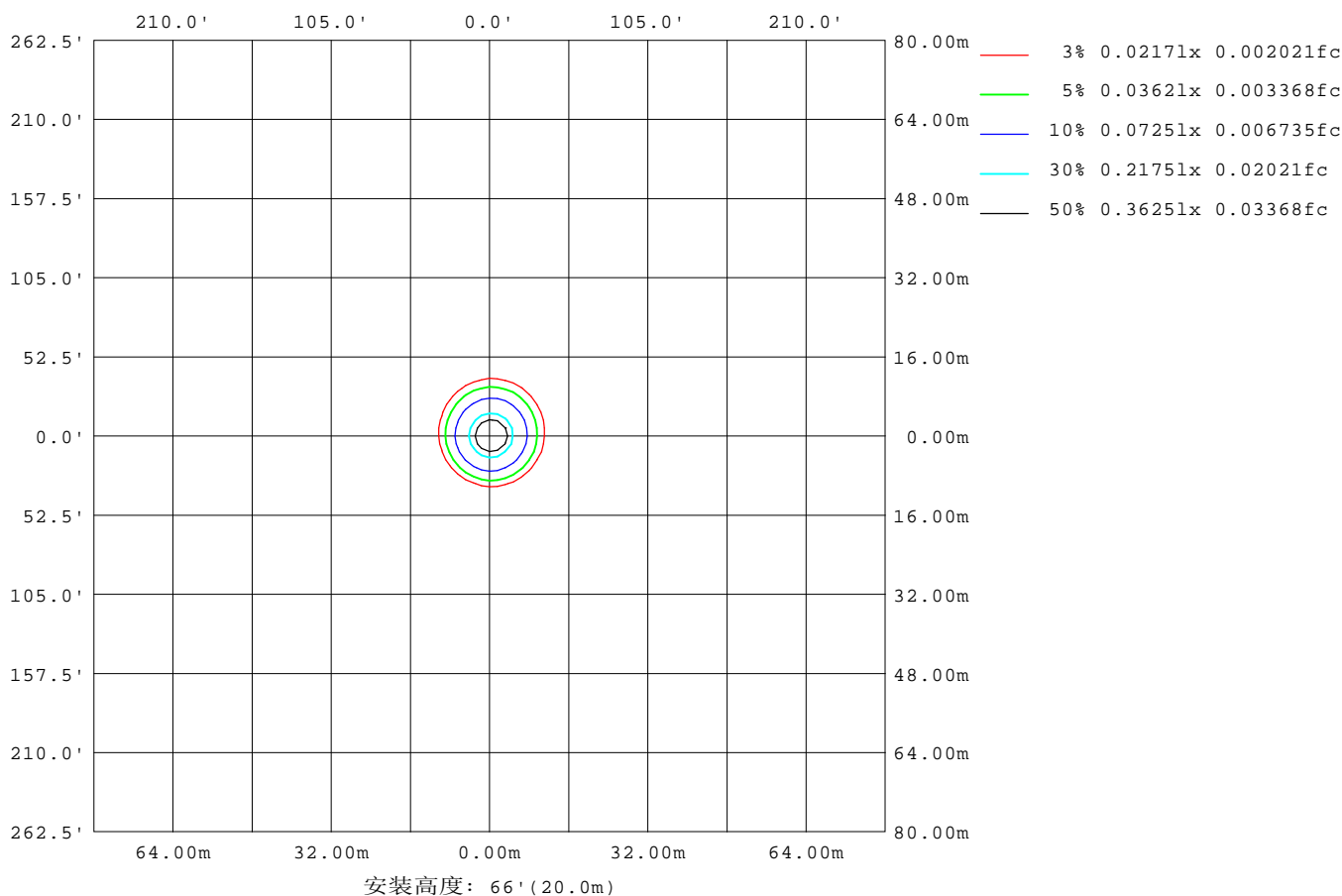


C角度范围: 0度 - 360度
C角度间隔: 30.0度
测试速度: 快速
环境温度: 25.3℃
测试人员: zoe
测试日期: 2024-10-14

γ角度范围: 0度 - 180度
γ角度间隔: 1.0度
测试系统: 远方(EVERFINE)GO-SPEX500_V1系统 V2.00.461
环境湿度: 65.0%
测试距离: 3.160米 [K=1.0000]
备注: LAMP:BXCP-30G-11L-J11-3-A1-00-0-0 Ra:90
LENS:PM-0137 30R
NOT DRIVER:300mA
30minutes warm-up

平面等照度曲线

实测参数: U:3.0612V I:0.3000A P:0.9184W PF:1.0000 Freq:49.99Hz 实检光通: 76.466x1 lm		
灯具名称: 2468.100	灯具类型:	灯具重量:
灯具规格: 3000K	外型尺寸:	测试编号: 2410141243
制造厂商: RISE	发光口面: 0.00002826m ²	遮光角:



C角度范围: 0度 - 360度
C角度间隔: 30.0度
测试速度: 快速
环境温度: 25.3℃
测试人员: zoe
测试日期: 2024-10-14

Y角度范围: 0度 - 180度
Y角度间隔: 1.0度
测试系统: 远方(EVERFINE)GO-SPEX500_V1系统 V2.00.461
环境湿度: 65.0%
测试距离: 3.160米 [K=1.0000]
备注: LAMP:BXCP-30G-11L-J11-3-A1-00-0-0 Ra:90
LENS:PM-0137 30R
NOT DRIVER:300mA
30minutes warm-up

LED筒灯平均亮度报告

实测参数: U:3.0612V I:0.3000A P:0.9184W PF:1.0000 Freq:49.99Hz 实检光通: 76.466x1 lm		
灯具名称: 2468.100	灯具类型:	灯具重量:
灯具规格: 3000K	外型尺寸:	测试编号: 2410141243
制造厂商: RISE	发光口面: 0.00002826m ²	遮光角:

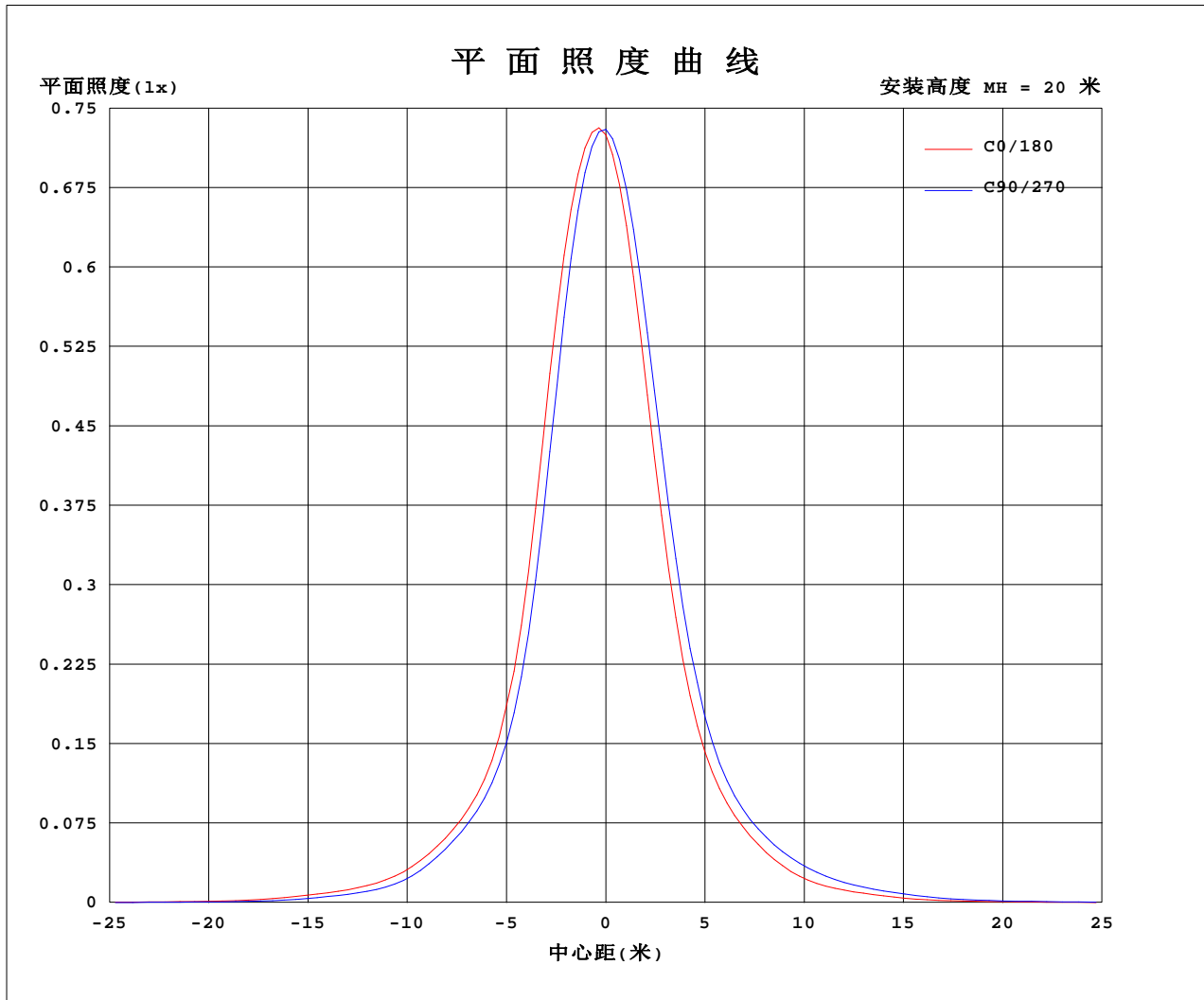
平均亮度	数值(cd/m ²)
L横(65)av	12985
L横(75)av	0
L横(85)av	0
L纵(65)av	15315
L纵(75)av	0
L纵(85)av	0
L45(65)av	15143
L45(75)av	0
L45(85)av	0

注:依据标准 GB/T 29293-2012 计算

C角度范围: 0度 - 360度
 C角度间隔: 30.0度
 测试速度: 快速
 环境温度: 25.3℃
 测试人员: zoe
 测试日期: 2024-10-14

γ角度范围: 0度 - 180度
 γ角度间隔: 1.0度
 测试系统: 远方(EVERFINE)GO-SPEX500_V1系统 V2.00.461
 环境湿度: 65.0%
 测试距离: 3.160米 [K=1.0000]
 备注: LAMP:BXCP-30G-11L-J11-3-A1-00-0-0 Ra:90
 LENS:PM-0137 30R
 NOT DRIVER:300mA
 30minutes warm-up

平面照度曲线



C角度范围: 0度 - 360度
C角度间隔: 30.0度
测试速度: 快速
环境温度: 25.3℃
测试人员: zoe
测试日期: 2024-10-14

Y角度范围: 0度 - 180度
Y角度间隔: 1.0度
测试系统: 远方(EVERFINE)GO-SPEX500_V1系统 V2.00.461
环境湿度: 65.0%
测试距离: 3.160米 [K=1.0000]
备注: LAMP:BXCP-30G-11L-J11-3-A1-00-0-0 Ra:90
LENS:PM-0137 30R
NOT DRIVER:300mA
30minutes warm-up



光 强 分 布 数 据 表 格

实测参数: U:3.0612V I:0.3000A P:0.9184W PF:1.0000 Freq:49.99Hz 实检光通: 76.466x1 lm		
灯具名称: 2468.100	灯具类型:	灯具重量:
灯具规格: 3000K	外型尺寸:	测试编号: 2410141243
制造厂商: RISE	发光口面: 0.00002826m2	遮光角:

表--1													单位: cd						
C(DEG) (DEG)	0	30	60	90	120	150	180	210	240	270	300	330							
0	291	291	291	291	291	291	291	291	291	291	291	291							
5	266	266	256	245	231	223	218	219	229	238	251	260							
10	157	152	136	127	118	114	113	116	126	136	150	155							
15	70.0	65.3	60.3	57.8	55.3	54.2	55.1	57.8	62.6	67.4	72.9	73.6							
20	38.1	35.8	33.4	32.1	30.5	30.0	30.5	32.4	34.9	37.8	40.4	39.8							
25	21.5	19.9	17.8	16.3	14.9	14.9	15.8	17.8	20.8	22.7	23.9	22.7							
30	11.5	9.95	8.71	7.72	7.30	7.49	8.42	9.88	11.7	13.4	13.9	12.9							
35	6.84	5.73	4.87	4.22	3.94	4.02	4.65	5.65	6.99	8.08	8.60	7.99							
40	3.40	2.66	2.12	1.69	1.58	1.65	1.98	2.63	3.59	3.97	4.34	4.03							
45	1.53	1.19	1.00	0.79	0.80	0.85	0.99	1.33	1.94	1.88	1.96	1.84							
50	0.76	0.64	0.56	0.41	0.39	0.38	0.44	0.64	1.08	0.94	0.95	0.91							
55	0.38	0.30	0.25	0.20	0.21	0.23	0.28	0.41	0.69	0.55	0.50	0.50							
60	0.27	0.21	0.17	0.14	0.14	0.16	0.20	0.31	0.42	0.39	0.36	0.35							
65	0.19	0.15	0.11	0.09	0.09	0.09	0.12	0.20	0.27	0.27	0.26	0.25							
70	0.02	0.01	0.01	0.00	0.00	0.00	0.00	0.01	0.01	0.02	0.02	0.02							
75	0.00	0.00	0.00	0.00	0.00	0.00	0.00	0.00	0.00	0.00	0.00	0.00							
80	0.00	0.00	0.00	0.00	0.00	0.00	0.00	0.00	0.00	0.00	0.00	0.00							
85	0.00	0.00	0.00	0.00	0.00	0.00	0.00	0.00	0.00	0.00	0.00	0.00							
90	0.00	0.00	0.00	0.00	0.00	0.00	0.00	0.00	0.00	0.00	0.00	0.00							
95	0.00	0.00	0.00	0.00	0.00	0.00	0.00	0.00	0.00	0.00	0.00	0.00							
100	0.00	0.00	0.00	0.00	0.00	0.00	0.00	0.00	0.00	0.00	0.00	0.00							
105	0.00	0.00	0.00	0.00	0.00	0.00	0.00	0.00	0.00	0.00	0.00	0.00							
110	0.00	0.00	0.00	0.00	0.00	0.00	0.00	0.00	0.00	0.00	0.00	0.00							
115	0.00	0.00	0.00	0.00	0.00	0.00	0.00	0.00	0.00	0.00	0.00	0.00							
120	0.00	0.00	0.00	0.00	0.00	0.00	0.00	0.00	0.00	0.00	0.00	0.00							
125	0.00	0.00	0.00	0.00	0.00	0.00	0.00	0.00	0.00	0.00	0.00	0.00							
130	0.00	0.00	0.00	0.00	0.00	0.00	0.00	0.00	0.00	0.00	0.00	0.00							
135	0.00	0.00	0.00	0.00	0.00	0.00	0.00	0.00	0.00	0.00	0.00	0.00							
140	0.00	0.00	0.00	0.00	0.00	0.00	0.00	0.00	0.00	0.00	0.00	0.00							
145	0.00	0.00	0.00	0.00	0.00	0.00	0.00	0.00	0.00	0.00	0.00	0.00							
150	0.00	0.00	0.00	0.00	0.00	0.00	0.00	0.00	0.00	0.00	0.00	0.00							
155	0.00	0.00	0.00	0.00	0.00	0.00	0.00	0.00	0.00	0.00	0.00	0.00							
160	0.00	0.00	0.00	0.00	0.00	0.00	0.00	0.00	0.00	0.00	0.00	0.00							
165	0.00	0.00	0.00	0.00	0.00	0.00	0.00	0.00	0.00	0.00	0.00	0.00							
170	0.00	0.00	0.00	0.00	0.00	0.00	0.00	0.00	0.00	0.00	0.00	0.00							
175	0.00	0.00	0.00	0.00	0.00	0.00	0.00	0.00	0.00	0.00	0.00	0.00							
180	0.00	0.00	0.00	0.00	0.00	0.00	0.00	0.00	0.00	0.00	0.00	0.00							

C角度范围: 0度 - 360度
C角度间隔: 30.0度
测试速度: 快速
环境温度: 25.3℃
测试人员: zoe
测试日期: 2024-10-14

γ角度范围: 0度 - 180度
γ角度间隔: 1.0度
测试系统: 远方(EVERFINE)GO-SPEX500_V1系统 V2.00.461
环境湿度: 65.0%
测试距离: 3.160米 [K=1.0000]
备注: LAMP:BXCP-30G-11L-J11-3-A1-00-0-0 Ra:90
LENS:PM-0137 30R
NOT DRIVER:300mA
30minutes warm-up